



Truco

[Márgel Sánchez Alfaro]

Existen diferentes variantes para la corrección de las altas luces en el proceso de posproducción de una fotografía digital. ¿Cómo proceder para poder rectificar estas zonas de altas luces y preservar el resto de la fotografía?

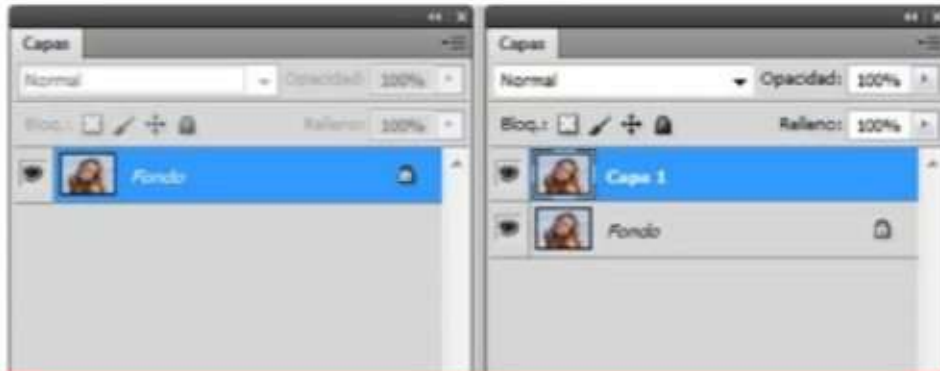
Cuando nos encontramos haciendo fotografías, solemos medir las zonas de luces para así poder ajustar la exposición de manera adecuada según nuestro interés. Ocurre entonces, que obtenemos esa fotografía que tiene los parámetros que se adecuan a nuestras necesidades o expectativas, pero hay algunas zonas, dentro de su composición fotográfica, de forma aislada y repetida donde las altas luces suelen crear molestias, ruidos o distracción visual.

Existen diferentes variantes para la corrección de las altas luces en el proceso de posproducción de una fotografía digital. ¿Cómo proceder para poder rectificar estas zonas de altas luces y preservar el resto de la fotografía?

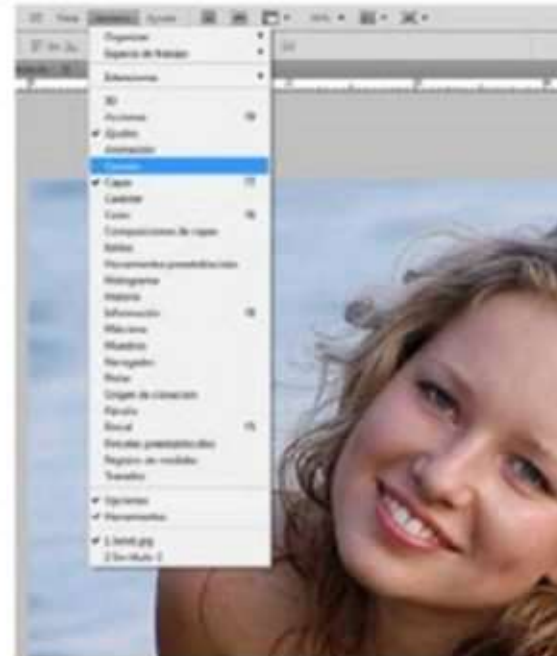
Por lo general, solemos trabajar para resolver esta situación con la capa de ajuste *Niveles*. Ahora bien, esta pudiera ser una solución, aunque no deja de ser menos cierto que afecta el resto de tu composición. En este caso, cuando hablamos de zonas específicas lo más loable es hacer uso de la capa de ajuste *Curvas*. En ella podemos modificar zonas específicas y mantener, sin apenas cambios, las áreas restantes.

¿Cómo seleccionar entonces las altas luces para luego modificarlas? En este tutorial se mostrará cómo actuar.

Paso a paso



1 Duplicar la imagen (Ctrl + j)



2 Ir a la paleta de canales. De no tenerla activa podrá hacerlo a través del Menú Ventana / canales.

Tomado de la Revista Negra (# 1) de la Escuela de Fotografía Creativa de La Habana (www.efchabana.com)



3 Una vez activa, se posiciona en la primera capa RGB y con Ctrl presionado damos clic dentro de la capa.

Tomado de la Revista Negra (# 1) de la Escuela de Fotografía Creativa de La Habana (www.efchabana.com)

